

Stitch

vol.04
2012.6

三陸に行って、 食べて、買って応援!

- [復興応援 観光ガイド]
- 02 夏の三陸に出かけよう!
宮古・大船渡編
- 05 100人アンケート「三陸を観光する」ってどう思う?
- 06 [避難者のみなさまへ] もりおか復興支援センター
- 07 [避難者のみなさまへ] 生活支援情報
東北六魂祭

もりおか復興応援
フリーマガジン
Stitch
vol.04 2012.6

発行日/2012年6月5日発行 発行/もりおか復興支援センター 盛岡市内丸4-6 TEL:019-654-3821(総合) 019-654-2502(復興推進広報事業)
企画・編集/株式会社チオチオ(おおか) チオチオ/冬部幸治(創設者) 印刷/山口北印刷株式会社 Special Thanks/取材・制作にご協力いただいた方々

※取材・撮影・制作など本誌特約部「こわい」による「三陸」三県(宮古・大船渡)の取材・撮影・制作は平成22年5月22日現在のもので、発行後の情報変更につきましては発行させていただきます。※無断転載禁止
マガジンは盛岡市の復興推進広報事業に基づき発行されています。※無断転載禁止

JOYHOLIC
DIGGIN' DA RIDE
SURF&RELAX

START LIVIN'
www.joyholic.com

岩手の銘酒
岩手の旬を
心行くまで
美釀旬彩
匠の
takumi-no

美釀旬彩 匠の [たくみの]
盛岡市大通1-11-4
019-652-1804
営業 18:00~深0:00 (23:30LO)
休 日曜
席数/40席
駐車場/なし



FRED PERRY正規取扱店
ポロシャツ多数入荷中



¥9,450
SPICE <http://www.spice-style.com>

TEL:019-654-6555 盛岡市内丸4-1(桜山神社向) 営業時間:11:00~20:00

Cruciani

イタリアンレースで馴染み込まれた「Cruciani」
各1,050円
収益は100%がADBOAT JAPAN
(三陸の漁師支援プロジェクト)に寄付されます。
www.adboatjapan.com

スガワラ靴店
Sugawara Ltd.
TEL: 019-622-4326
URL: www.sugawara-ltd.com

ハワイアンフルセットウクレレ
岡田 央 フラ:柴田容子

7月13日(金) 料金5,000円
19:00 オープン 19:30 スタート
ハワイ料理&ハワイアンカクテル等飲み放題
定員60名 完全予約制 ご予約はステラモンテまで
ステラモンテ 夏のパーティープラン
ここでしか味わえない地ビールも飲み放題。
貸切スペース「源三屋」もごぞいます。
お一人様3,500円~(料理付2h飲み放題)

Stella Monte
TEL:019-624-7206
盛岡市大慈寺町10番34号
OPEN:11:30~15:00 17:30~22:00



いいわね、岩手。「平成23年度 岩手eビジネス推進事業」展開ショップ



いわでの「いいね。」を、全国へ。

ココいわた
特産堂

リスクの少ない新しいネットショップ
【お気軽にお問合せ下さい。】
株式会社ジープラス内 ココいわた特産堂
tel: 019-651-6605 mail: info@gplus-p.com



「やまざき」の宴会プラン
飲み放題

時間無制限 / 3時間 /
4,000円 3,300円
お料理6品 お料理8品
4名様から 4名様から

ステッチを見た!のご予約特典(10名様以上のご宴会)として...
陸奥八仙1本(5000円相当)プレゼント、
もしくは幹事さん料金無料

炭火焼・居酒屋
やまざき
盛岡市中央通1-11ア 盛川ビル1F
営業 18:00~朝4:00迄
休 日曜 ☎ 625-7203



いわちくのお中元

ひとつひとつに、おいしい笑顔。

TD-5 新商品
ドイツ産岩塩を使用した本場ヨーロッパ風の
3種のパンチーと、スパイシーな味わいが特徴の
ポロニアをセットにした個性豊かな商品です。

K-30 味正装ハムギフト人気No.1
J-50 味正装ハムギフト人気No.2

●ピーソーソーゼージ ●ビー&ポークソーゼージ
●ポークソーゼージ ●スパイシーポロニア(ガーリック味)
●スパイシーポロニア(唐辛子味)
2,625円 (本体価格2,500円)

●乾塩・熟成ベーコン
●本格 焼豚
3,150円 (本体価格3,000円)

●乾塩・熟成ベーコン
●熟成 糸巻きロースハム
●本格 焼豚
5,250円 (本体価格5,000円)

お問い合わせ・お申し込みは いわちくホームページ
<http://www.iwachiku.co.jp>

いわちくギフトセンター
よい ハムいろいろ
0120-41-8616

■掲載商品の価格は消費税込みとなっております。
■発送の都合上、体裁が若干異なる場合があります。あらかじめご了承ください。
■写真の一部は調理例などのイメージです。
■掲載商品の内容と価格は2012年8月15日(木)まで有効です。



買い物



観光

絶景を海の上から楽しもう
みやこ浄土ヶ浜遊覧船
 「ローソク岩」「潮吹き岩」など宮古湾の絶景をめぐり、40分の船旅。ウミネコへの餌付けも楽しい!
 ●住所/宮古市日立浜町32-4 ●営業/①9時30分②11時③12時④13時30分⑤15時30分。毎週土・日曜、祝日運航(7月14日~9月3日は毎日運航) ●料金/中学生以上1220円、子ども610円。5歳以下無料 ●電話/0193-62-3350(岩手県北バス観光船事業部)



岩手の水産漁業を楽しく学べます
岩手県立水産科学館
 歴史的資料や三陸の活魚水槽展示に加え、「夢入り缶」「ホタテ貝殻の絵付」など楽しい体験も充実!
 ●住所/宮古市日立浜町32-28 ●営業/9時~16時30分(入館は16時まで)。月曜定休(祝日の場合は翌日) ●料金/大人300円、大学生140円、高校生以下無料 ●電話/0193-63-5353



浄土ヶ浜の情報はここで!
浄土ヶ浜ビジターセンター
 陸中海岸国立公園の自然や風土の紹介、浄土ヶ浜の散策ルート、季節の見どころなどを紹介しています。
 ●住所/宮古市日立浜町32-69 ●営業/9時~17時(11月~3月は16時まで)。水曜定休(11月~3月)、年末年始 ●料金/無料 ●電話/0193-65-1690

山海の幸が揃う、宮古市民の台所。
宮古市魚菜市場
 三陸沖で採れた新鮮な魚介のほか、地元産野菜、お肉、手づくりのお惣菜やおやつまで。宮古の「おいしいもの」がぎゅっと詰まった「宮古市魚菜市場」は、人気のお買い物スポット。その日水揚げされた魚介類が店頭並び始めるのは、午前10時ごろ。宮古の海の幸を買い求めるなら、午前中の来場がおすすめですよ。
 ●住所/宮古市五月町1-1 ●営業/6時30分~17時30分。水曜定休 ●電話/0193-62-1521



お待ちせました! 宮古市田老特産「真崎わかめ」も復活です

地元でつくられている新鮮野菜もずらりと並んでいます



行って、食べて、買って応援
夏の三陸に出かけよう!

宮古大船渡編

浄土ヶ浜
 陸中海岸国立公園のほぼ真ん中に位置する浄土ヶ浜。白い砂浜と連なる奇岩、青い海とのコントラストは、まさに極楽浄土の美しさ。宮古市を代表する景勝地です。

宮古編

新鮮な海の幸も、地元グルメも活気あふれる宮古へようこそ!

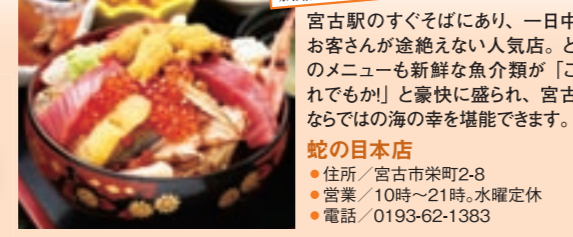
フルーツパン、げんこつパン [各147円]

戦後まもなく創業し、高校の「購買パン」としてもおなじみ。創業当初からの人気者「フルーツパン」、生クリームたっぷりの「げんこつパン」など名物パンがいっぱい。



西野屋
 ●住所/宮古市保久田2-20 ●営業/7時~19時。年中無休 ●電話/0193-62-1688

北三陸ごはん [2,600円]
 ※お吸い物、小鉢2品つき。ネタはその日により違います。



宮古駅のすぐそばにあり、一日中お客さんが途絶えない人気店。どのメニューも新鮮な魚介類が「これでもか」と豪快に盛られ、宮古ならではの海の幸を堪能できます。
蛇の目本店
 ●住所/宮古市栄町2-8 ●営業/10時~21時。水曜定休 ●電話/0193-62-1383

宮古自慢の
 おいしいものいろいろ
おみやげ

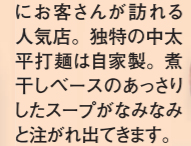
巻穂® (720ml) [1,100円]

雲仙・普賢岳の噴火による休業から復活した酒蔵とタイアップし、復興への願いを込めて造った焼酎。宮古のお米と水を使用しています。山清商店でのみ販売、飲食店での取り扱いも宮古市内だけ。



山清商店
 ●住所/宮古市末広町4-2 ●電話/0193-62-4923

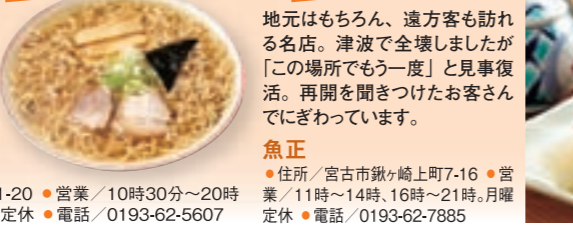
中華そば [500円]



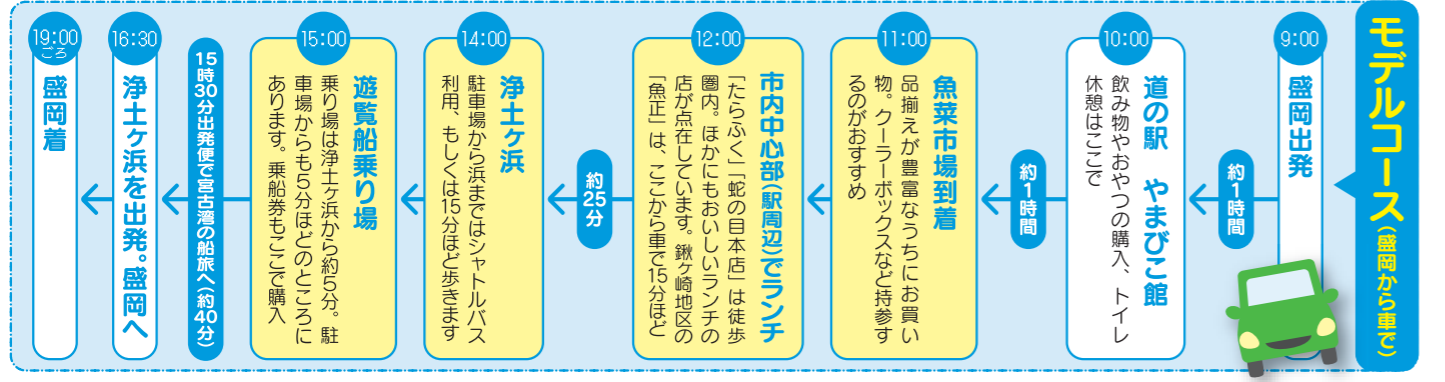
昭和28年の創業以来、今も開店と同時にお客さんが訪れる人気店。独特の中太平打麺は自家製。煮干しベースのあっさりしたスープがなみなみと注がれ出てきます。

たらふく
 ●住所/宮古市大通1-1-20 ●営業/10時30分~20時(なくなり次第終了)。火曜定休 ●電話/0193-62-5607

三陸宮古寿司 [1,500円]
 ※お吸い物つき。ネタはその日により違います



地元はもちろん、遠方客も訪れる名店。津波で全壊しましたが「この場所でもう一度」と見事復活。再開を聞きつけたお客さんでにぎわっています。
魚正
 ●住所/宮古市鍛ヶ崎上町7-16 ●営業/11時~14時、16時~21時。月曜定休 ●電話/0193-62-7885



宮古は元気に営業中!!
 魚菜市場 岩船商店 牧良子さん
 新鮮な魚介類、地元グルメにお酒まで。宮古にはおいしいものがいっぱいあります。ぜひ足を運んでくださいね!

生ウニなど人気の商品がたくさん

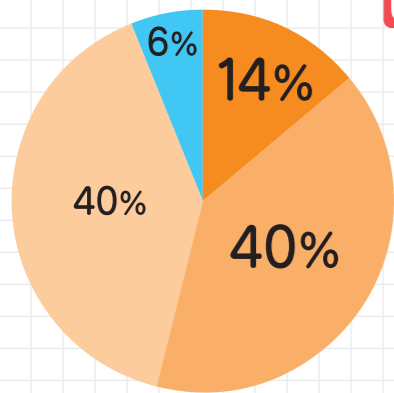
長年市民に愛され続けている昔ながらの名店、名物が多い宮古。宮古市民の台所「宮古市魚菜市場」をはじめ、新鮮な魚介類を味わえるお寿司屋さん、地元の人々に親しまれているパン屋さんやラーメン店など「宮古の味」が元気に営業中です。夏の太陽のもとで透明感を増す海の青さ、以前と変わらぬ美しい景観を誇る浄土ヶ浜、湾を巡る船の旅など、見どころもいっぱい。2012年、夏の宮古にかけませんか。

「三陸を観光する」 ってどう思う

2012年5月、Stitch編集部が盛岡市内と大船渡市内(サンプル数:各50人)で実施したアンケートを集計しています。(複数回答:Q1-2、Q2-1、Q3-2、Q3-3)

Q1 震災後、岩手三陸の観光に行きたいと思いませんか?

すでにいった 行きたい
機会があれば行きたい 行かない



Q2 震災後、岩手三陸へ行ったことがありますか?

ない 54%
ある 46%

Q3 過去5年間、岩手三陸に観光に行きましたか?

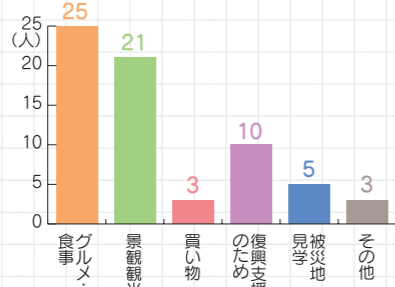
ない 26%
ある 74%

Q3 ①どこに行きましたか?

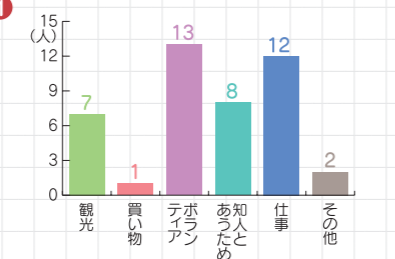
久慈地域 9人
釜石地域 12人
陸前高田地域 16人
宮古地域 13人
大船渡地域 28人

盛岡

Q1 行った、行きたい理由は?



Q2 「ある」と答えた方の 行った目的は何ですか?



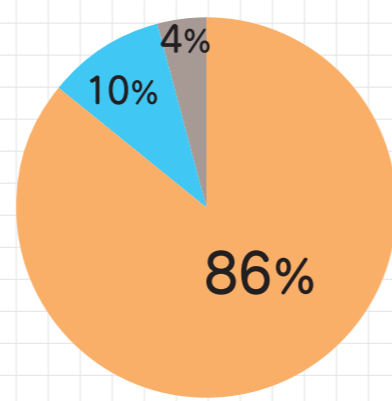
Q3 ②何を しましたか?



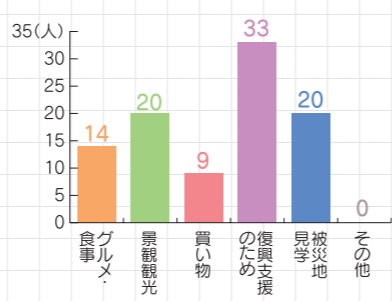
大船渡

Q1 内陸部の人に、今年岩手三陸へ観光に来てほしいですか?

ほしい 86%
ほしくない 10%
その他(どちらともいえない) 4%



Q1 「ほしい」と答えた方は、 どんな目的で 岩手三陸観光に 来て欲しいですか?



●盛岡から

●生の三陸の実態を体験して内陸の人にも知らせたい。がんばって下さい!! ●元気で活気あふれる岩手三陸になるよう応援します! ●震災後の現地を見て震災前の街並みを思い出し胸が熱くなりました。●自分も出来ることがあれば、力になりたいと思います。●明るい三陸が戻って来る日を信じています。

●大船渡から

●三陸に来てください。復興したところを見てください。●遠慮せずに沿岸に足を運んでほしい。●どういう風に復興するか楽しみ、かつ不安。●よくも悪くも現地を見てほしい ●だいぶ良くなってきたけど、見に来て復興を手伝ってほしい。

震災後、内陸・盛岡と沿岸・大船渡では「三陸を観光すること」にどんな意識を持っているのでしょうか?三陸観光に行く側の盛岡と受け入れる側の大船渡での三陸観光に対する意識を調査しました。

盛岡側では「震災後、三陸へ行きましたか?」という問いに約半数54%の人が「行ったことがある」と回答。しかし、理由のほとんどが仕事やボランティア。受け入れる側の三陸大船渡では「三陸へ来てほしいですか?」の問いには、86%の人が「来てほしい」と回答。被災地の復興に向けて頑張る様子を見て、震災があったことを忘れずに応援してほしいという気持ちを感じました。対して盛岡では94%の人が三陸へ行きたいと思っており、震災後に三陸に行ったことがない人は46%で約半数。震災から一年が経ち「行きたい」と思いつつも現地へはなかなか行けず、「これまで何でもできなかった」と思う人も。だからこそ、これから「三陸へ行ってみよう」と感じている様子が見えられました。

震災後も沿岸への関心は高く、盛岡に住む多くの人が「訪れてみたい」と思っていることが分かりました。また三陸大船渡では、これまでの感謝の気持ちを伝えたいという思いから「来てほしい」という声も。盛岡の「行きたい」と大船渡の「来てほしい」気持ちが見え、訪れていることが今回の調査で見えてきました。これからは観光やドライブで沿岸を訪れることも軽い支援の一つと捉えてみるのはいかがでしょうか?



穴通磯

「国の名勝・天然記念物」である碓石海岸を代表する景観で、大きな岩に穴が3つ開いている奇岩。約1億3千万年前に海底が隆起、その後長い年月をかけて海水が浸食し穴が開いたと言われています。あの大きな津波にもびくともしなかったそう。

大船渡編

津波にも負けなかった
碓石海岸と名店の味を訪ねる

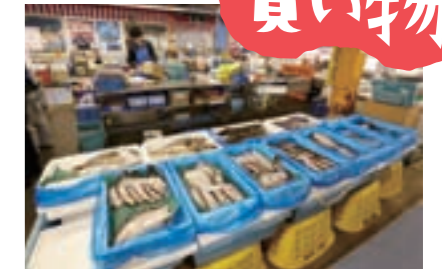
買い物



カレー南蛮(うどん・そば) [650円]

著名人にもファンが多い「カレー南蛮」の有名店。スパイシーなカレーとカツオと昆布のダシが絶妙にマッチし「また食べに来たくなる」おいしい。
百樹屋
●住所 / 大船渡市盛岡内ノ目2-14 ●営業 / 11時30分～14時、17時～21時(L.O.) ●不定休 ●電話 / 0192-26-5123

大船渡自慢の
おいしいものいろいろ
おグルメ
おみやげ



大船渡の漁業を買い物でサポートしよう おさかなセンター

大船渡で魚介類を買うならここ。震災前ほどの品揃えではありませんが、少しずつ活気を取り戻している大船渡の海の幸が並んでいます。
●住所 / 大船渡市大船渡町字砂子前1-1
●営業 / 10時～19時。元旦のみ休業
●電話 / 0192-27-8100



平泉クレープ

三鉄クレープ

おすすめは、三陸鉄道の車両をイメージしたトリコロルカラーの「三鉄クレープ」と、マンゴームースが爽やかな「平泉クレープ」。チョコバナナ、ツナチーズなどの定番メニューも豊富。
ちっちゃなクレープ屋さん
●住所 / 大船渡市盛岡町11-8 ●営業 / 11時～19時
●電話 / 090-8780-4744

ドンナコース [2,100円]

前菜・デザート盛り合わせ・パスタなど女性向けの全6品コース

地元・気仙地方の食材のおいしさを活かしたメニュー。気取らない雰囲気、地元はもちろん関東方面にも常連客がいるイタリアンの名店。
ボルコロッソ
●住所 / 大船渡市盛岡町10-1
●営業 / 11時30分～14時、18時～23時(L.O.)。だいたい火曜日定休(電話で確認を)
●電話 / 0192-26-0801



三陸銘菓 甘ほたて [110円]

練り上げた十勝産の小豆と、貝柱に見立てた求肥をホタテ形もなかでサンド。地元で40年以上愛され続けている、かわいい和菓子。
菓匠 高瀬
●住所 / [サン・リア店] 大船渡市盛岡町10、[夢商店街店] 大船渡市大船渡町字茶屋前57-6
●電話 / [サン・リア店] 0192-27-5175、[夢商店街店] 0192-27-1170



焼きたていかせんべいおいしい、碓石海岸観光の拠点 碓石海岸レストハウス

1階はお土産屋さん、2階はレストラン。1階には、地元食材を使ったこだわりの「いかせんべい工房」があり、焼きたてのふるまいもありますよ。
●住所 / 大船渡市末崎町字大浜221-68
●営業 / 10時～19時。不定休
●電話 / 0192-29-2121

※津波による被害等で道が無くったり、変わったところ、復旧工事で工事車両が作業をしている場所もあります。車などで通行する場合は十分に注意してください。

もりおか復興支援センターに行ってみよう!

東日本大震災の被災者を支援する拠点施設として、昨年7月に開設された「もりおか復興支援センター」。盛岡市周辺に一時避難、移住をした被災者の方々の情報収集や交流の場になっています。暮らしや仕事についての相談のほか、お茶を飲みながら楽しそうにおしゃべりする人、囲碁を楽しむ人たちの姿もあって、センターの中は明るくなごやかな雰囲気です。いつでも気軽に立ち寄ってくださいね。

「もりおか復興支援センター」
 これからの
 いままでのセンターは、被災されて盛岡に移り住んできた方対象というイメージが強かったと思います。しかし、これからのセンターは盛岡市民にあの「3・11」からの現状を伝える目的を強めていくことが必要だと感じています。被災された方と盛岡市民の交流を主眼に置いて、より盛岡に根付いたものとなっていくことを今後の目標とし、事業を展開していきます。



沿岸のさまざまな情報集約拠点であり、また、盛岡でのコミュニティスペースとしても機能している。

盛岡市消費生活センター

電話や訪問によるしつこい勧誘でお困りではありませんか? 消費生活の困り事や、震災によって抱えた多重債務など、どうぞご相談ください。 ※相談無料・秘密厳守

☎019-624-4111

- 受付時間/9:00~16:00(休/土日祝)
- 住所/盛岡市青町2-29 青町分庁舎2階

岩手県産業復興相談センター

東日本大震災により甚大な被害を受けた中小事業者等の事業の再開や事業再生を支援。被災された事業者様のワンストップ窓口として対応。まずはお気軽にご相談ください。

☎019-681-0812

- 受付時間/9:00~17:00(休/土日祝)
- 住所/盛岡市清水町14-17 中まビル1階(商工会議所会館隣り)

盛岡で暮らしている方へ

生活支援情報

公益財団法人 岩手県国際交流協会

外国人を対象とした各種相談。英語、中国語、韓国語、スペイン語対応あり、外国人のための相談窓口。ご本人でも知り合いに外国人がいらっしゃる方でも対応。

☎019-654-8900

- 受付時間/9:00~21:30(休/年末年始) ※言語によって対応できない日時あり。事前連絡の上、来局ください。
- 住所/盛岡市盛岡駅西通1-7-1 アイーナ5F
- http://iwate-ia.or.jp(外国人を対象とした各種相談)

SAVE IWATE

長期的な支援を目指し、物資支援や被災地、避難地域の情報提供、チャリティ事業などを行っています。

☎019-604-7622

- 受付時間/10:00~15:00 土日/9:00~15:00(休/火)
- 住所/盛岡市鉾屋(なたや)町9-36
- http://svi.wate.wordpress.com

震災行政相談専用フリーダイヤル

被災された方々にさまざまな行政支援策をご紹介。どこに相談したらいいかわからずお電話を。

☎0120-711-815

- 受付時間/8:30~17:15(休/土日祝)
- http://www.soumu.go.jp/kanku/tohoku/iwate/42564.html

災害復興住宅融資

地方公共団体から「り災証明書」を交付されている方へ。震災により被害が生じた住宅の所有者または住居人で、住宅の建設や購入、補修する方がご利用いただけます。

☎0120-086-353

- 受付時間/9:00~17:00(休/祝、年末年始)
- http://www.jhf.go.jp/shinsai/yushi.html

中小企業電話相談ナビダイヤル

震災の影響を受けた全国の中小企業の皆さんからの相談を受け付けています。最寄りの経済産業局の中小企業課につながります。

☎0570-064-350

- 受付時間/9:00~17:30(休/土日祝)
- http://www.chusho.meti.go.jp/earthquake2011/index.html

岩手弁護士会被災者ホットダイヤル

岩手弁護士会は、東日本大震災により被災された方々のための緊急の相談に対応するため、弁護士による電話相談無料窓口を開設しています。

☎0120-755-745

- 受付時間/13:00~16:00(休/土日)
- http://www32.ocn.ne.jp/iwate_ba



1 竿燈の迫力ある妙技に会場がわいた
 2 ねぶたのパレード 3 大わらじが練り歩く
 4 東北6大祭りのパレードに加え盛岡秋祭りの山車も 5 多くの観客が沿道を埋め尽くした

東北の6大祭りが、盛岡でひとつになった

東北六魂祭

震災からの一日も早い復興を願い、東北がひとつに。東北6県の祭りが一堂に会する「東北六魂祭」が、5月26日(土)、27日(日)の2日間、盛岡市で開催された。谷藤裕明市長が会長を務める実行委員会が主催。初夏を思わせる青空の下、24万

3000人の観客で市内中心部は活気に沸き、鎮魂への思いに満ちあふれた。

中央通りでは、青森ねぶた祭り、秋田竿燈まつり、盛岡さんさ踊り、仙台七夕まつり、福島わらじまつり、山形花笠まつり、盛岡秋まつり山車がパレード

下。また、盛岡城跡公園に設けられたステージでは、被災地域の郷土芸能団体が演舞を披露。その力強い舞いに、観客から大きな拍手が送られた。

東北6県の味覚を楽しむ屋台も並び、沿岸地域の飲食店も参加。大船渡の多国籍料理店「KAZAN」の代表・新沼崇久さんは「まだまだ沿岸の生活はままならない。震災を風化させないよう、地元をPRをしたい」と語った。

TOPICS

もりおか復興サポートオフィスが開設

もりおか復興支援センター 2階に、もりおか復興サポートオフィスが開設しました。被災自治体の職員が業務で来盛時際、合間の時間に利用可能なセカンドオフィス機能を提供します。また、復興支援活動を行っている団体・個人は、補助金や助成金情報の相談を受けることができます。資料は、被災地全域が対象です。資料の閲覧はどなたでも利用できますので、震災復興に関わる情報をご覧になりたい方はお気軽にどうぞ。

もりおか復興サポートオフィス
 ☎019-626-7131
 URL <http://morioka-fukko-support-office.org>
 MAIL info@morioka-fukko-support-office.org

- 設置場所/もりおか復興支援センター(盛岡市役所内丸分庁舎)2F
- 開館時間/8:30~18:30(休/年末年始)



もりおか復興支援センター

☎019-654-3521

- 住所/盛岡市内丸 3-46 内丸分庁舎
- 開館時間/10:00~19:00(休/月、月曜祝日の場合火曜休館)
- TEL 019-654-3521(代) FAX 019-654-3524
- アクセス/県庁・市役所バス停下車 徒歩2分
- 駐車場/なし(公園地下駐車場)センター利用1h無料

あたらしいイベント

学習サロン(毎週日曜日)

2011年12月から開始。児童の学習支援サロン。被災地から避難された子どもたちの学習支援。

refresh ma'amサークル(不定期開催)

お子様をお持ちのお母様方を中心に、教養・美容などを学ぶサークル。メイクアップ教室やアロマセラピー教室などを開催。

キルトサークル(不定期開催)

キルト作りを通して人と人とのつながりを深めていくイベントサークル。



継続しているイベント

- お茶っこ飲み会(毎週土曜日)
 今後は盛岡市民との交流も視野に(写真①)。
- 地域別お茶っこ飲み会(毎週木曜日)
 出身地域別の交流イベント。各地域の方をお招きして行うお茶っこ飲み会。
- 紡ぎサロン(毎週水曜日)
 復興ぞうきんを通して人と人とのつながりを深めていくイベントサークル。
- 囲碁将棋サークル(毎週水曜日)
 囲碁や将棋を中心に交流するサークル。紡ぎサロンと同時間開催(写真②)。

